



## ACRILEM GLOSS ~ SATIN ~ MAT

SMALTO ALL'ACQUA PER GRANDI SUPERFICI

### CARATTERISTICHE ED IMPIEGHI

**ACRILEM GLOSS – SATIN – MAT** è uno smalto all'acqua formulato con emulsioni, additivi e pigmenti di pregio ad elevate prestazioni che lo rendono adatto per la verniciatura di ambienti con presenza di alimenti. La sua pellicola, di aspetto da opaco a brillante, si distingue per assenza di appiccicosità, durezza superficiale, resistenza ai lavaggi ed all'ingiallimento.

**ACRILEM GLOSS – SATIN - MAT** è ideale per ottenere finiture dotate di bassa presa di sporco, elevata copertura ed ottima pulibilità in assenza di cessione di odore. Lo smalto protegge inoltre la superficie su cui è applicato dall'aggressione delle muffe. E' un prodotto altamente smacchiabile: la quantità ed il tipo di legante con cui è formulato rendono il prodotto ideale per quegli ambienti dove igiene e pulizia sono elementi prioritari. E' un prodotto a basso impatto ambientale: il VOC è conforme alla norme europee previste per il conferimento ECOLABEL.

In particolare **ACRILEM GLOSS – SATIN – MAT**:

- ✓ è idoneo per il trattamento di pareti, soffitti, zoccolature e per le superfici per le quali è richiesta la resistenza sia al lavaggio, sia alla muffa
- ✓ è adatto alla verniciatura di supporti in legno o metallici
- ✓ può essere lavato con sgrassante alcalino,
- ✓ può essere lavato con disinfettante.

**ACRILEM GLOSS – SATIN – MAT** è disponibile in diversi gradi di brillantezza da lucido ad opaco.

### MODALITA' DI APPLICAZIONE

**ACRILEM GLOSS – SATIN – MAT** è applicabile a pennello o a rullo:

I supporti devono essere in buone condizioni, privi di parti sfarinanti o macchie di umidità.

#### SU SUPPORTI NUOVI.

Assicurarsi che l'intonaco sia stagionato per almeno 28 giorni.

Procedere alla pulizia per eliminare eventuali tracce di polvere, sporco, oli o grassi.

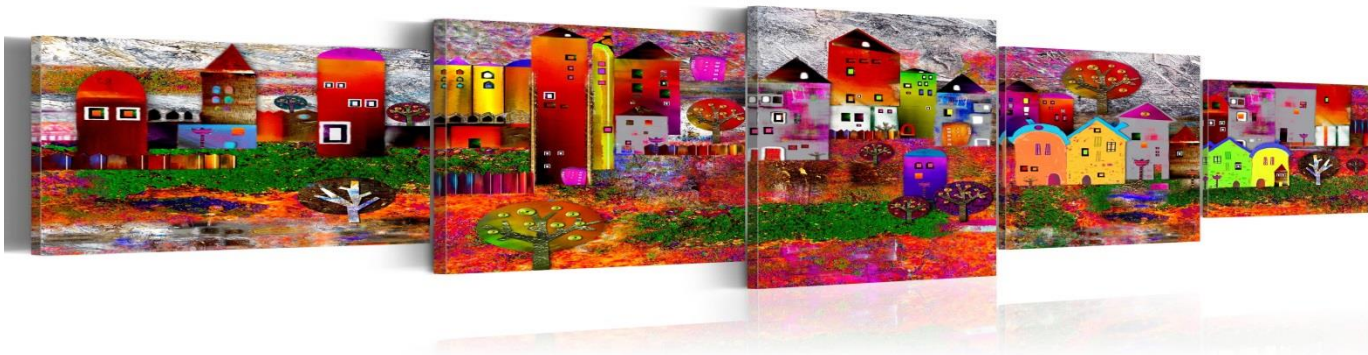
Se presenti, sigillare e livellare eventuali fessure.

Consolidare il supporto con l'applicazione di un primer se necessario.

In presenza di alghe o muffe pretrattare con soluzioni di biocidi idonee.

#### SU SUPPORTI GIA' VERNICIATE.

Verificare l'ancoraggio della vecchia pittura. Procedere alla rimozione di parti non coese o sfarinanti. Poi procedere come riportato sopra.



<i>RESA</i>	Resa teorica, per mano, circa 10 m <sup>2</sup> /lt	
<i>COLORI</i>	Disponibile in tutti i colori delle cartella colori STEPLAST in diversi gradi di brillantezza da lucido a opaco	
<i>IMBALLI</i>	Latte in plastica da lt. 14 Latte in plastica da lt. 10 Latte in plastica da lt. 5 Latte in plastica da lt. 2,5 Latte in plastica da lt. 0,75	
<i>CONSERVAZIONE</i>	<b>ACRILEM GLOSS – SATIN – MAT</b> deve essere stoccato nei contenitori originali ben chiusi ed è stabile per almeno 12 mesi, purché mantenuto in locali con temperatura non inferiore a +5°C e non superiore a +40°C. Per quanto attiene la valutazione dei dati tossicologici si rimanda alla scheda di sicurezza.	
<i>CARATTERISTICHE DI IDENTIFICAZIONE</i>	<u>Composizione:</u> <u>pH:</u> <u>Diluizione:</u> <u>Peso specifico :</u> <u>Viscosità :</u> <u>VOC (rif. 2004/42/CE):</u>	smalti acrilici 8-10 pronti all'uso. Se necessario diluire 2-5% con acqua 1,19 – 1,27 gr/cc colori bianco 1,00 – 1,06 gr/cc colori neutro 2000 - 4000 140 g/l (allegato II, tabella A/i)
	<b>ACRILEM GLOSS – SATIN – MAT</b> è stato testato presso il laboratorio di GFC Chimica.	
	Riferimento norma UNI 11.021:2002 “Prodotti e sistemi per la verniciatura di ambienti con presenza di alimenti. Requisiti e metodi di prova”:	



Prova	Metodo di misura	Valore misurato	Risultato
Presa di sporco	UNI 10792	$\square L = 0.81$	PASSA
Cessione di odore	Appendice A	0	PASSA
Resistenza al lavaggio	UNI EN 11998	$Ldft = 2.55 \square m$	PASSA
Pulibilità	Appendice B	$\square E = 0.86$	PASSA
Resistenza alla muffa	Appendice C	0	PASSA
Resistenza a particolari agenti di lavaggio	UNI EN ISO 2812-1	Nessuna alterazione	PASSA
Resistenza a particolari agenti di disinfezione	UNI EN ISO 2812-1	Nessuna alterazione	PASSA
Resistenza allo shock termico	Appendice D	Nessuna alterazione	PASSA

Valori relativi a ACRILEM GLOSS BIANCO

#### Nota di responsabilità

I consigli e le indicazioni di questa scheda tecnica sono forniti in base alla nostra esperienza, ma non possono impegnare la nostra responsabilità.

Il nostro servizio tecnico è a disposizione per fornire tutte le ulteriori notizie necessarie